

Как правильно снять показания счетчика

Индивидуальный прибор учета расхода воды - это технически исправный прибор учета расхода горячей и холодной воды, включенный в Государственный реестр средств измерений Республики Беларусь, установленный в жилом, встроенном (пристроенном) нежилом помещении жилого дома на основании проектно-сметной документации или технических условий поставщика услуг. По показаниям данного прибора определяется объем воды, подлежащий оплате потребителем жилищно-коммунальных услуг, арендатором (собственником) встроенного (пристроенного) нежилого помещения.

Согласно договора на оказание услуг водоснабжения и водоотведения, который заключается между водоканалом и физическим лицом – потребителем, водоканал обязан производить госповерку и замену прибора учета расхода воды, а потребитель, в свою очередь, следить за сроками окончания государственной поверки, состоянием прибора учета и своевременно подавать сведения для проведения госповерки и начисления платы за воду. Для ремонта и замены из обменного фонда предприятия принимаются только определенные типы приборов учета.

Раз в месяц операцию по снятию показаний приборов учета расхода воды необходимо провести каждому. Сделать это правильно поможет подробная инструкция с конкретными примерами для основных типов приборов учета.

1. Определить местонахождение счетчиков

Приборы учета расхода воды устанавливаются на водопроводных трубах в санузле или на кухне. Устанавливается как правило 2 прибора учета – для холодной и горячей воды, однако может быть и 1-н прибор учета (к примеру, в частных домах или в домах с газовыми колонками) или более 2-х (если учет воды по различным помещениям ведется раздельно). К приборам учета должен быть обеспечен свободный доступ.

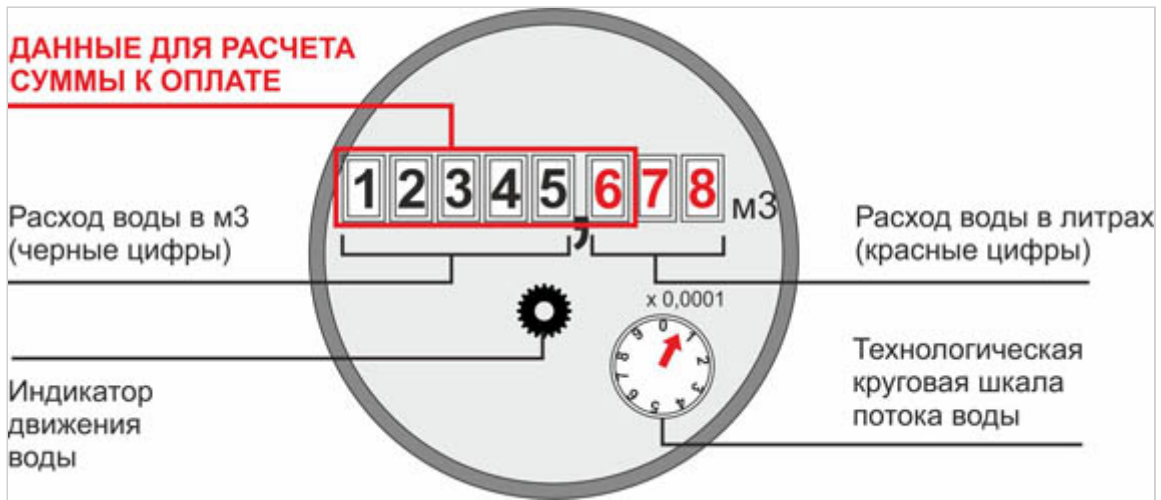
2. Обратит внимание

Важно помнить, что, как правило, корпус прибора учета расхода холодной воды – синий, а корпус прибора учета расхода горячей воды – красный. Для дополнительной правильности установки необходимо открыть кран с подачей холодной воды и посмотреть, какой счетчик заработает. Аналогично следует поступить и с краном горячей водой.

Для расчета потребленного количества воды показания необходимо снимать отдельно по каждому прибору учета по всем черным цифрам. Цифры до запятой (черные) показывают количество израсходованной воды в метрах кубических (м³), значения последних цифр (красные) или показания на круговых циферблатах (в зависимости от типа счетчика) – литры израсходованной воды (1 м³ = 1000 литров).

Операцию по снятию показаний приборов учета следует проводить ежемесячно. Разница между показаниями прошлого месяца и показаниями текущего и будет объемом потребленной воды.

Лицевая панель прибора учета – тип 1:



Пример расчета

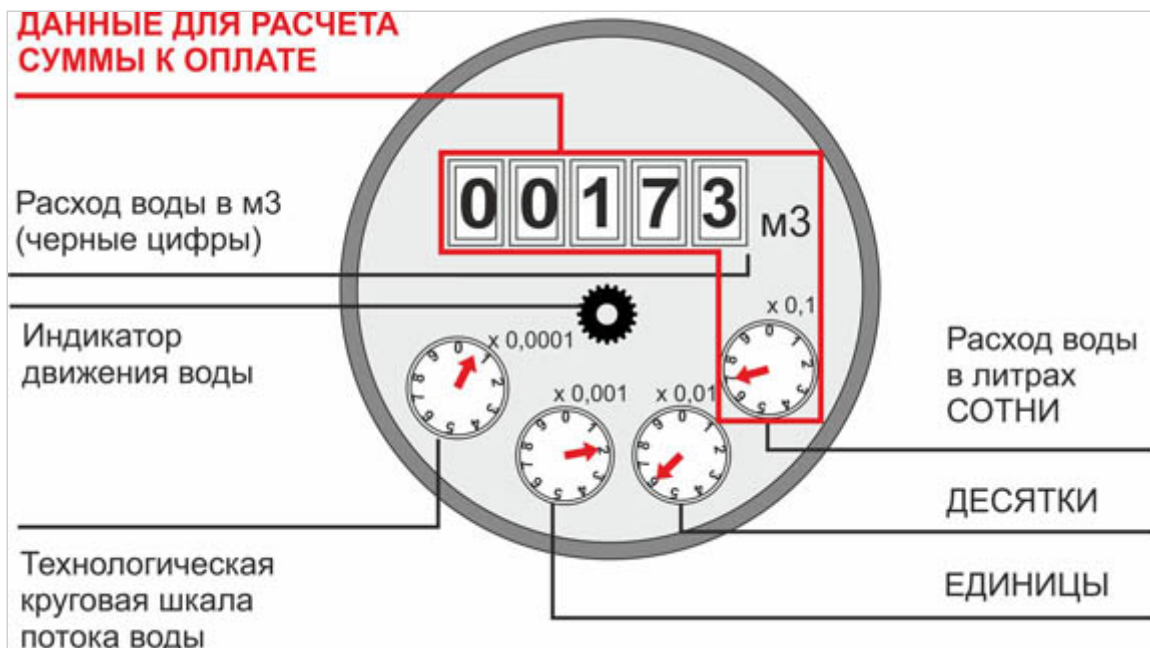
На текущий момент израсходовано 12345 м3.

Данные за текущий период к подаче: 12345,0

Данные за предыдущий период (пример для расчета): 12342,0

Итого за месяц израсходовано: $12345,0 - 12342,0 = 3$ м3 воды

Лицевая панель прибора учета – тип 2:



Пример расчета

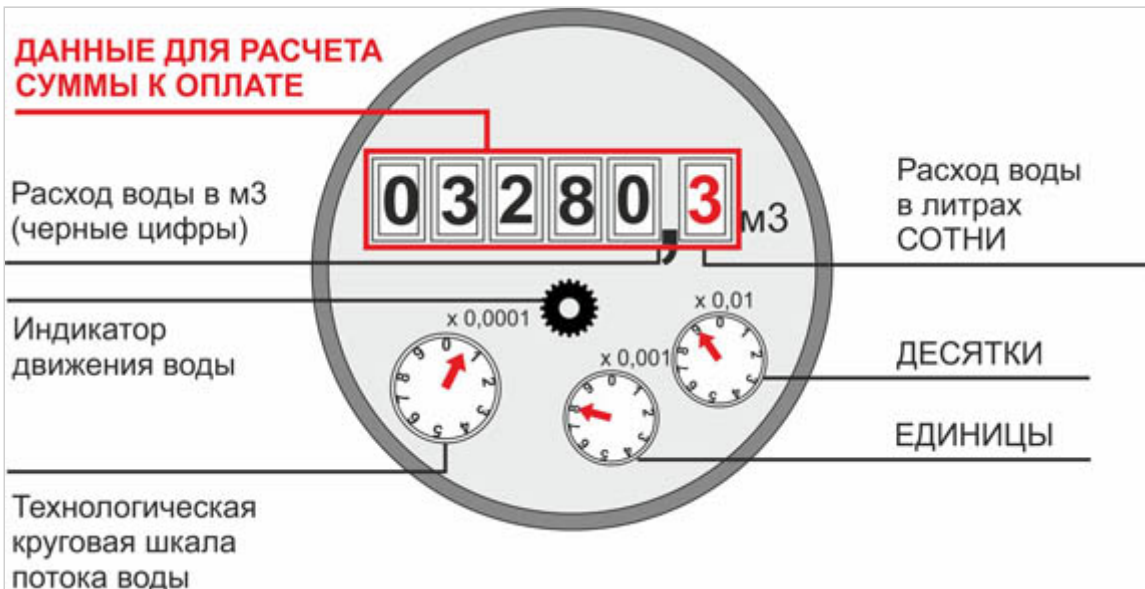
На текущий момент израсходовано 173 м3.

Данные за текущий период к подаче: 00173,0

Данные за предыдущий период (пример для расчета): 00169,0

Итого за месяц израсходовано: $00173,0 - 00169,0 = 4$ м3 воды

Лицевая панель прибора учета – тип 3:



Пример расчета

На текущий момент израсходовано 3280 м³.

Данные за текущий период к подаче: 03280,0

Данные за предыдущий период (пример для расчета): 03269,0

Итого за месяц израсходовано: $03280,0 - 03269,0 = 11$ м³ воды

Информация подготовлена на основании [статьи](#) УП "Минскводоканал" от 24.10.2016 с внесением изменений.